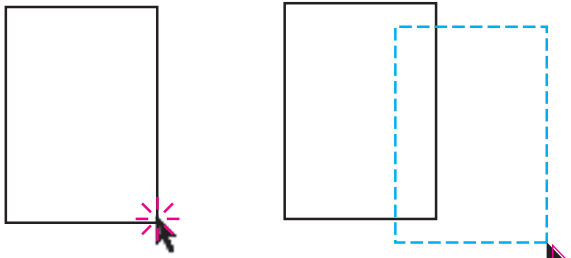


➤ Básica

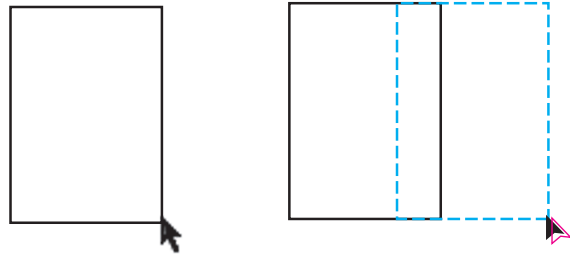
Duplicar un elemento arrastrando con flecha negra



seleccionar

arrastrar y apretar Alt

Duplicar un elemento arrastrando a la misma altura

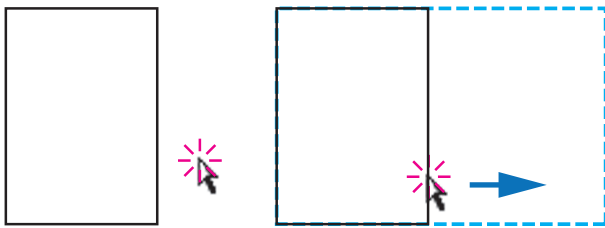


seleccionar

arrastrar y apretar Alt y Shift

➤ Básica

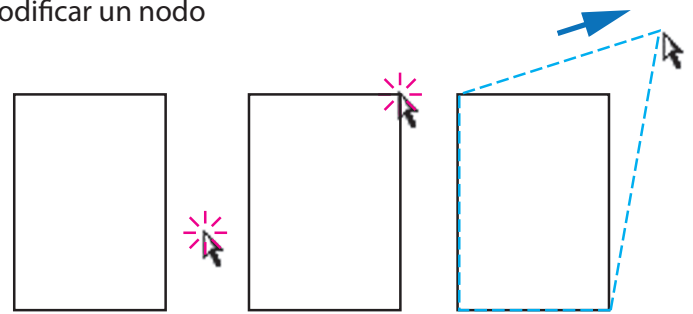
Modificar un elemento con la flecha blanca



deseleccionar

seleccionar un lado y arrastrar

Modificar un nodo

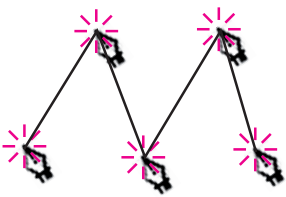


deseleccionar

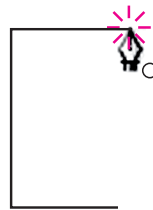
seleccionar y arrastrar

➤ Básica

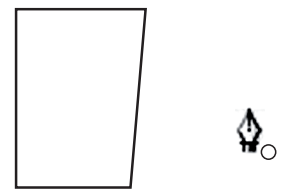
cerrar elementos



hacer click en 1 nodo cuando aparece

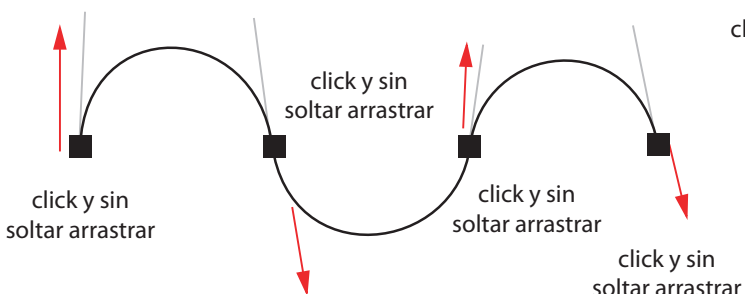


hacer click en 1 nodo cuando aparece



el elemento queda cerrado

Dibujar curvas



Combinar rectas y curvas

